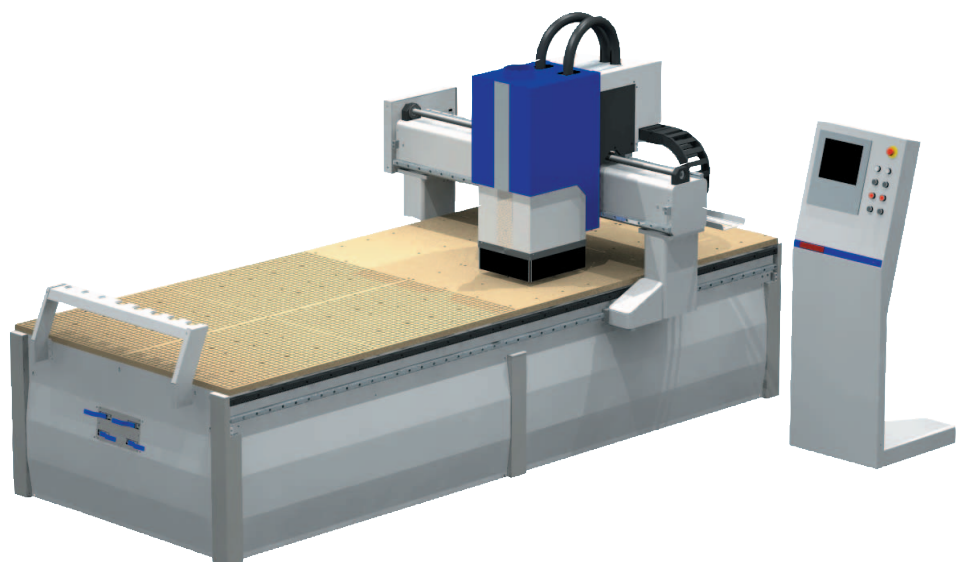
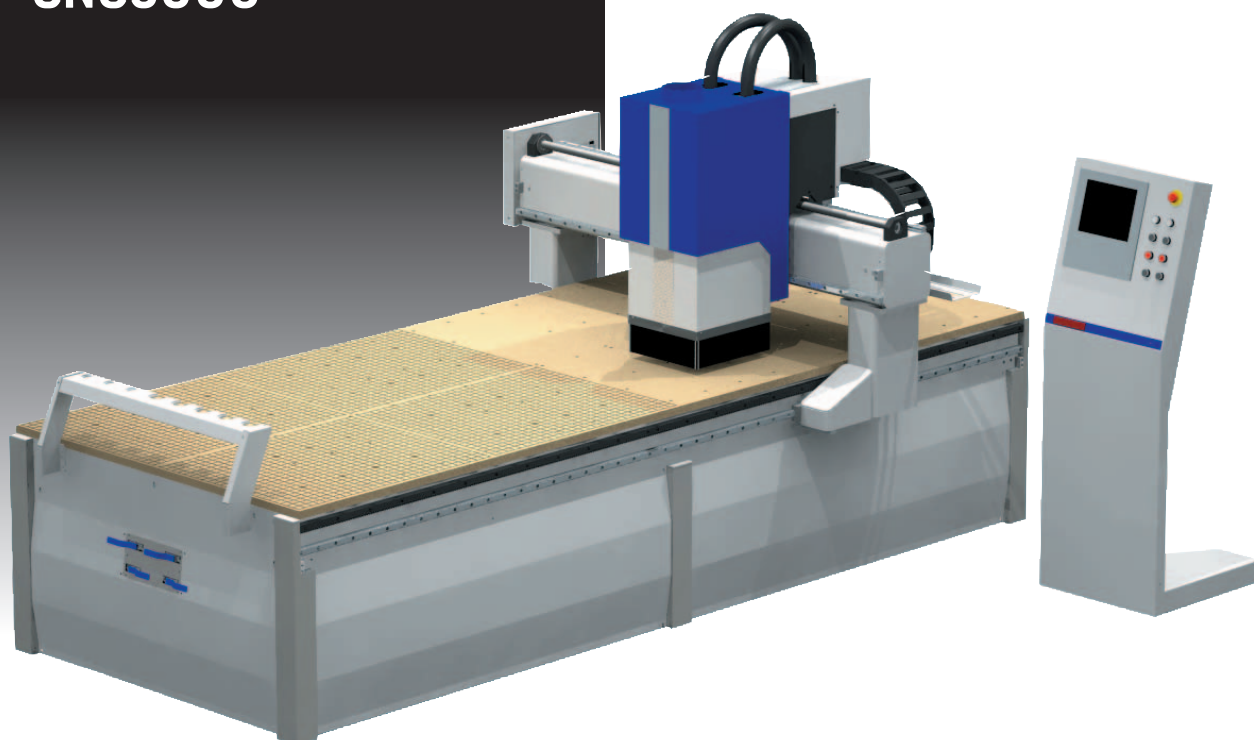


CNC5000



MORETENS

CNC5000



- Système de commande numérique industrielle
- Moteur digital pour plus d'efficacité et moins de vibrations
- Piloté par PC et programme CAM
- Construction portale pour plus de rigidité
- Portale entraîné sur les deux côtés pour meilleure efficacité
- Ventouses à placer au choix pour flexibilité maximale
- Possibilité d'adaptation spéciale

CNC 5000

MOReTENS CNC 5000 est conçue pour les artisans et les industriels. La machine est spécialement adaptée pour le bois, dérivés, plastiques et aluminium. L'artisan apprécie la simple manipulation, programmation et entretien. L'industriel apprécie la solide construction, la précision et la simple adaptation pour pièces spéciales

Progammation

Le système d'entraînement accepte programme en standard ISO6983 et permet l'utilisation d'une multitude de programmes CAM en 2D et 3D.

Table

Table de dépression pour des matériaux en forme de panneaux (dérivés).

La table est conçue en 8 segments principaux ou chacun est manuellement activable / désactivable. Chaque segment comporte 8 plateaux à dépression (total 64 plateaux). Autour de chaque plateau se fixe un joint d'étanchéité afin que l'aspiration soit activée uniquement à la place voulue.

Table pour ventouse

Une gamme de ventouses de différentes grandeurs et formats peuvent être adaptées. Les ventouses sont branchées avec deux tubes, une en dessous pour scellage sur la table et l'autre pour scellage de la pièce à façonner. Elles sont complétées par des butées actionnées également par aspiration. Les ventouses en place procurent une hauteur libre de 100mm. La table est pré-équipée pour 30 ventouses.

En fabrication de pièces répétitives, des trous de 30mm peuvent être percés dans la table pour faciliter le repositionnement des ventouses.

Table combi

La table peut être conçue avec les deux systèmes ci-dessus.

Table en aluminium

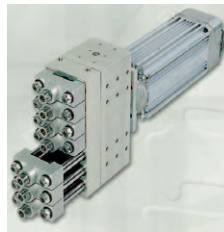
Table plate en aluminium

Moteur toupie

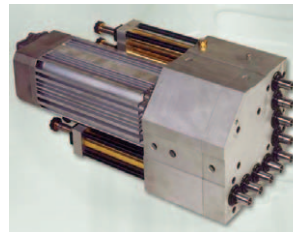
Une gamme de moteur pour la ou les toupies entre 6 et 12 kW en option. Le moteur standard possède un système de changement d'outils avec fixation conique ISO30 ou HSK63. La vitesse d'outillage est actionnée par changeur de fréquence et travaille entre 300 et 18000 T/min. (option 300 – 24000 T/min).



Ventouses



Boîte à mèches
7 toupies



Boîte à mèches 9 toupies
angles



Porte d'outils
d'angle pour
fraisage,
perçage et
sciage

Accessories

4 axes guidés

4 axes 0-90 degrés, pneumatique

Programmes CAM

Ventouses d'aspiration

Ventouses d'aspiration pour table de dépression

Porte d'outils d'angle pour fraisage, perçage et sciage

Boîte à mèches

Moteur toupie avec fixation conique ISO30 ou HSK63

Moteur toupie avec roulements céramiques (vitesse max. 24000 T/min.)

Laser pour positionner pièces à usiner

Usinage à deux positions

Équipement de manipulation de pièces à façonner intégré

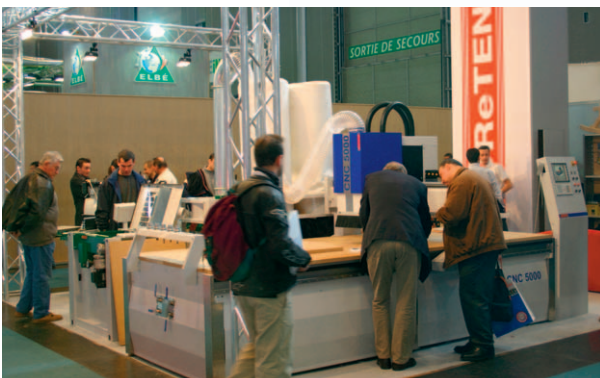
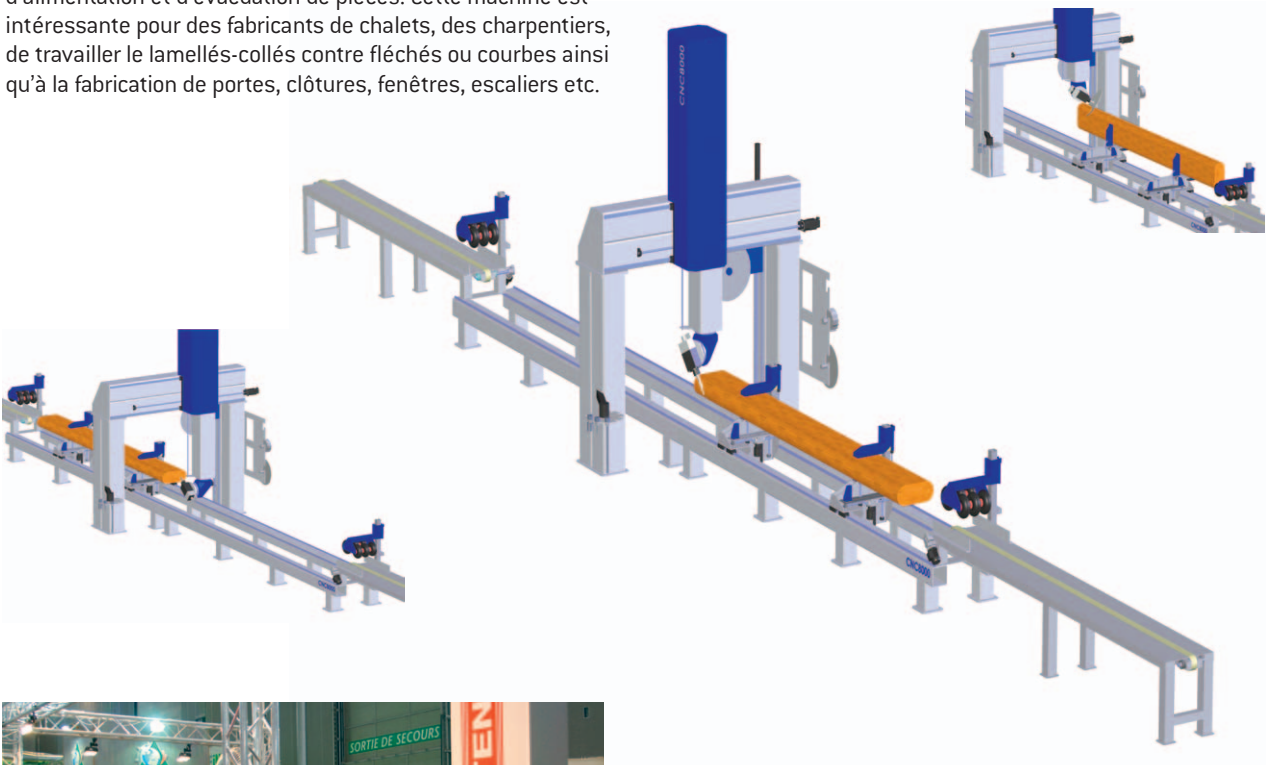
Protection de sécurité

Rideau de lumière sécurité

Echangeur d'outillage sur crémaillère porté sur le portale

CNC 8000

La CNC 8000 est un exemple de notre savoir faire pour adapter nos machines CNC à la demande de nos clients. Elle travaille en 6 axes le bois pour la construction, permet également la fabrication de pièces coniques. Elle possède un équipement d'alimentation et d'évacuation de pièces. Cette machine est intéressante pour des fabricants de chalets, des charpentiers, de travailler le lamellés-collés contre fléchés ou courbes ainsi qu'à la fabrication de portes, clôtures, fenêtres, escaliers etc.



Exposition Paris

Détails techniques

	Option	Option	Standard	Option	Option
Working area					
Axe X, longitudinal	1250 mm	2200 mm	3000 mm	4000 mm	6000 mm
Axe Y, en travers		1250 mm	1500 mm	2000 mm	3000 mm
Axe Z, en hauteur		200 mm	400 mm	600 mm	
Vitesse					
Axe X			60m/min		
Axe Y			30m/min		
Axe Z			15m/min		
Moteur toupie avec échangeur d'outils					
Puissance		6 kW	8kW	12 kW	
Fixation conique		ISO30	HSK63		
T/min. max.			18000 T/min.	24000 T/min.	
Echangeur d'outillage, place fixe					
Echangeur d'outillage sur crémaillère porté sur le portale					
			10 outillages	10 outillages	
Puissance pompe à vide					
Aspiration de dépression					
Dépression max.					
			4,0 kW	5,5 kW	
			126 m³/h	250 m³/h	
			0,9 bar		
Longueur totale					
Largeur totale					
Hauteur totale					
			3900 mm		
			2100 mm		
			2200 mm		
Poids					
			env. 3000 kg		

Machine à bois unique

La Société MORETENS fabrique des machines à bois depuis plus de 25 ans. La construction innovatrice due aux besoins de nos clients nous a apporté des solutions économiques avec des avantages techniques uniques.



L'usine MORETENS à Ostersund
C'est dans ces ateliers que sont fabriqués nos machines haut de gamme.

www.moretens.com

Fabrication Suédoise